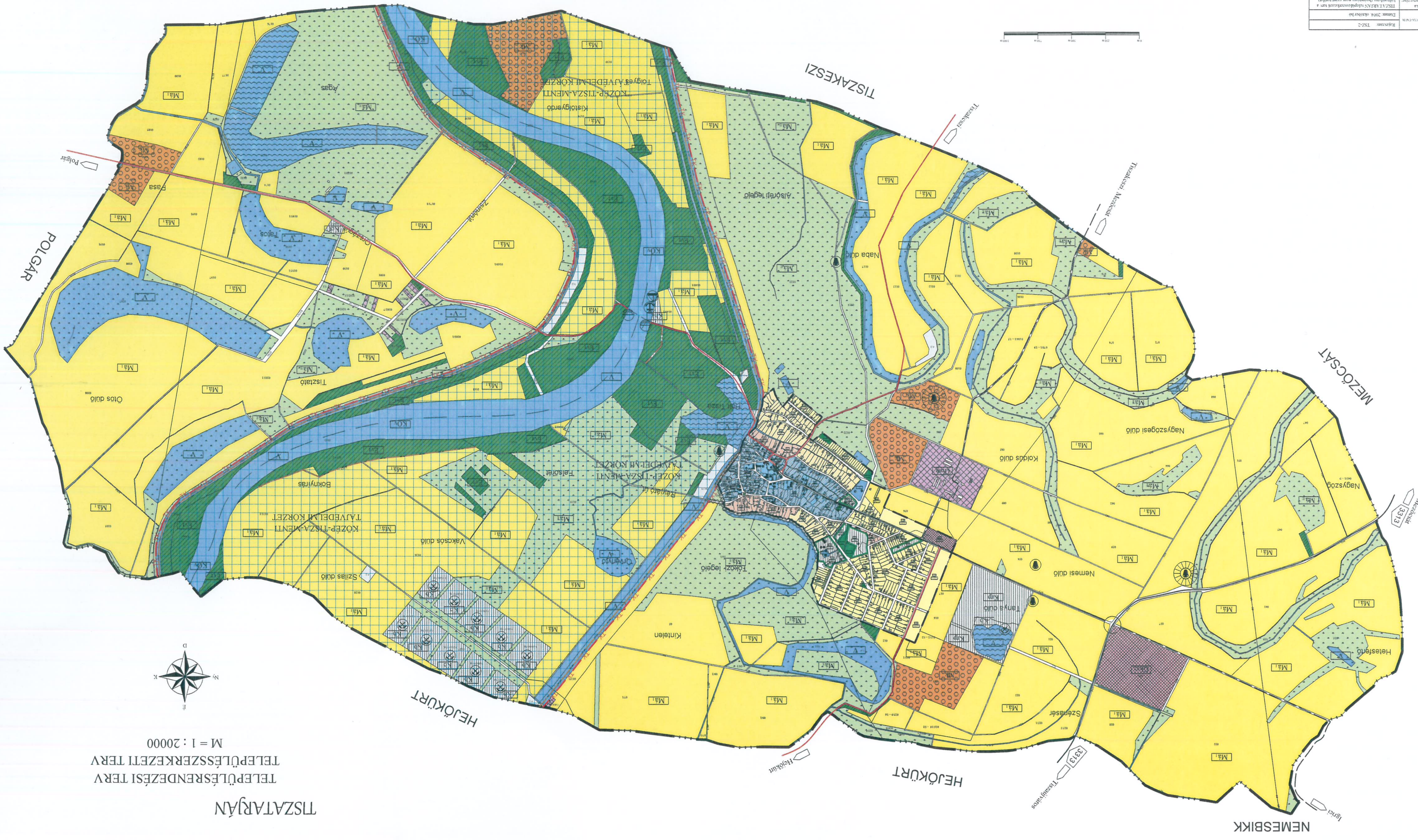


Térkép	T-1-03-011-02/13 2008
Alkotó	TISZAI TÁRSASÁG
Dátum	2008. évi április 16.
Rajzszám	T-2/2



TISZATÁRSÁG
 TELEPÜLÉSRENDEZÉSI TERV
 TELEPÜLÉSSZERKEZETI TERV
 M = 1 : 20000

JELMAGYARÁZAT
TISZATARJÁN TELEPÜLÉSSZERKEZETI TERVÉHEZ (TSZ-2)
 beépítésre nem szánt terület

Közigazgatási terület határa



BEÉPÍTÉSRE SZÁNT TERÜLETEK:

MEGLÉVŐ

TERVEZETT

Mezőgazdasági birtoktestközpont terület

Gmg



Kereskedelmi, gazdasági terület

Gksz



Különleges terület, régészeti park

Krp



Különleges terület, hajókikötő

Khk



BEÉPÍTÉSRE NEM SZÁNT TERÜLETEK:

HÁLÓZATI ELEMEK:

Települési összekötőút



Kistérségi összekötőút



Mezőgazdasági főgyűjtőút



Kerékpárút



Hajózóút



Vízi közlekedési terület (Tisza-folyó)

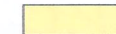
KÖv



MEZŐGAZDASÁGI RENDEL TETÉSŰ TERÜLETEK:

Intenzív használatú mezőgazdasági terület (szántó)

Má_I



Extenzív használatú mezőgazdasági terület (rét, legelő)

Má_E



Kertség (zártkert jellegű)

Mk



ERDŐGAZDASÁGI RENDEL TETÉSŰ TERÜLETEK:

Környezetvédelmi célú erdőterület

Evk



Természetvédelmi célú erdőterület

Evt



VÍZGAZDÁLKODÁSI RENDEL TETÉSŰ TERÜLETEK:

Vízgyűjtőterület (folyó, csatorna)

V



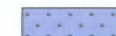
Vízgyűjtőterület (holtág, tó)

V



Vízgyűjtőterület (mocsár, láp, vízállás)

V



EGYÉB:

Különleges terület (bánya)

Kb



"Tisza-menti Tájvédelmi Körzet" területe



Védőtávolság



Árvédelmi töltés



Kunhalom



PIKTOGRAMOK:

Régészeti lelőhely



Hajókikötő



Csónakkikötő



Bánya



Kompkikötő

